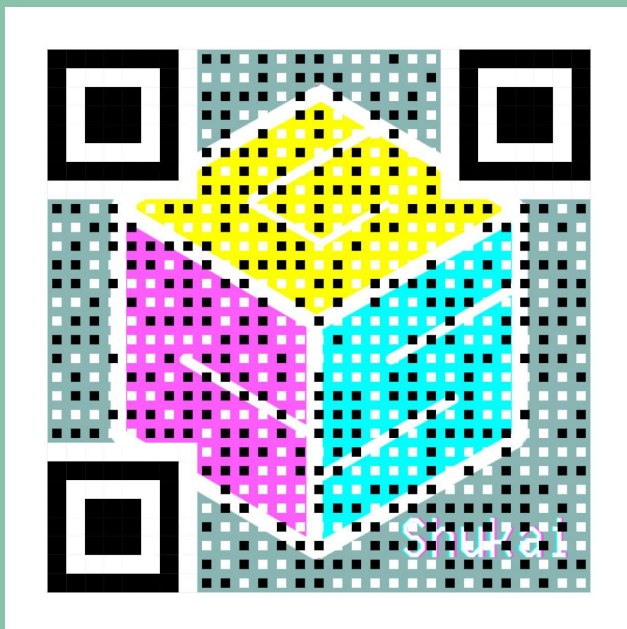


CS 集会

4

CS集会 告知



discord.gg/ZCnUCmncDK

Discord

サーバー作りました

1. #rules 読んで
2. #自己紹介したら
3. ロールをもらって
4. 全部見よう
5. Discord運営募集中

募集

- Discord運営
- 代理開催する人
- ITニュース拾い・解説
- LT・講義してくれる人
- スライド作ってくれる人
- 集会の撮影してくれる人

拡散 願い

- 感想待ってます
- Twitterハッシュタグは
#VRC_CS集会
#CS集会
- Misskeyでも
- Mastodonでも

モバイル バッテリー 分解

CS集会 #4 タイムスケジュール

- Q1 : 今回主催はサボリとか言って無かった?
- A1 : あれは嘘だ
- Q2 : CPUを作ろう#4は?
- A2 : それはサボリ
- Q3 : どうしてやったんだ
- A3 : 思いつき

モバイルバッテリー分解した

製品の情報

トーシン産業のプライズ品

あきばおーで1300円で購入(プライズ品 #とは)

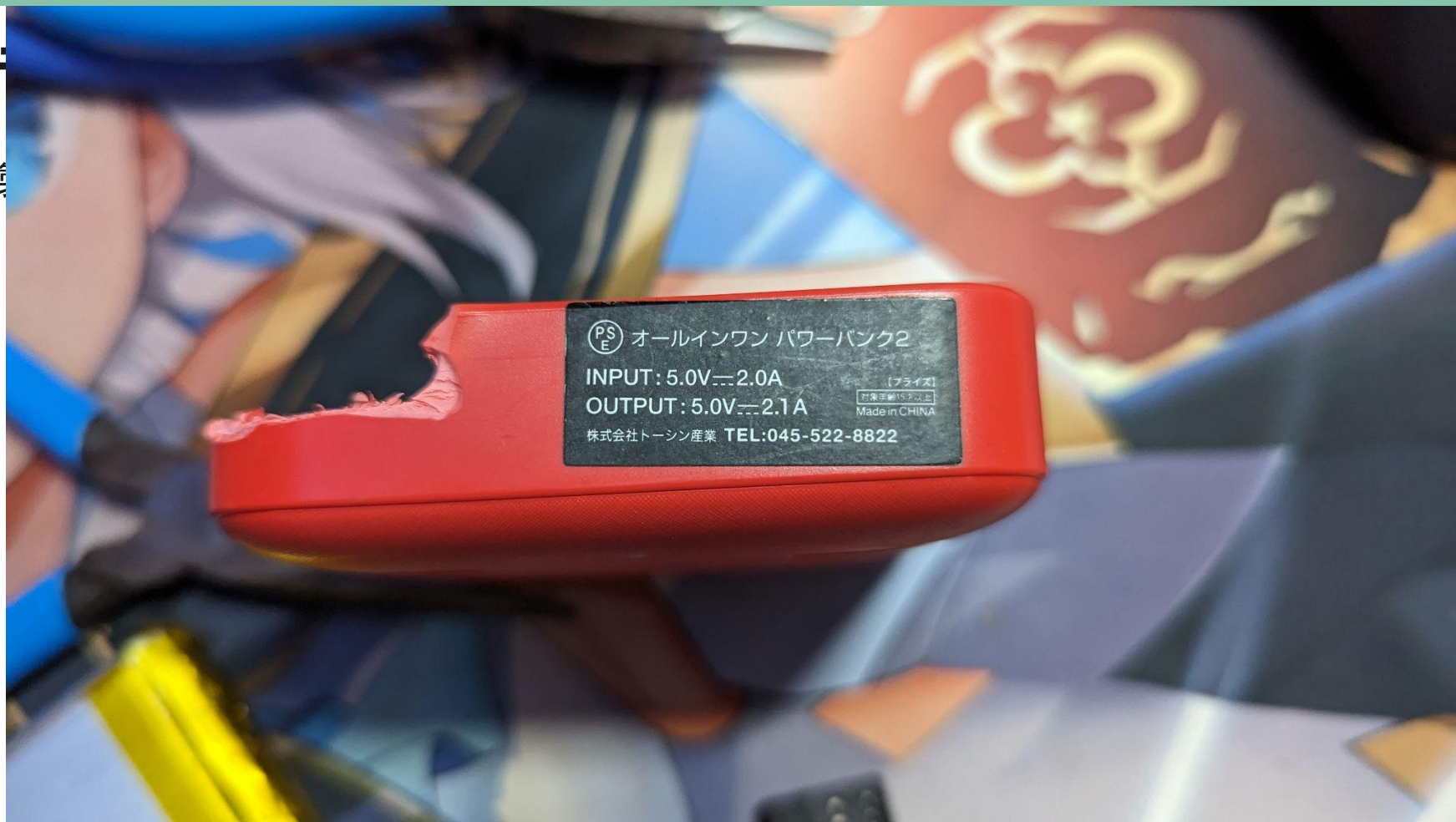
製品名 : オールインワンパワー2

ケーブル : miniB, Lightning, Type-C

INPUT : 直流 5.0V/2.0A

OUTPUT : 直流 5.0V/2.1A

AL-5



Ⓟ
E

オールインワン パワーバンク2

INPUT: 5.0V --- 2.0A

OUTPUT: 5.0V --- 2.1A

【フライズ】
万が一過熱・発火
Made in CHINA

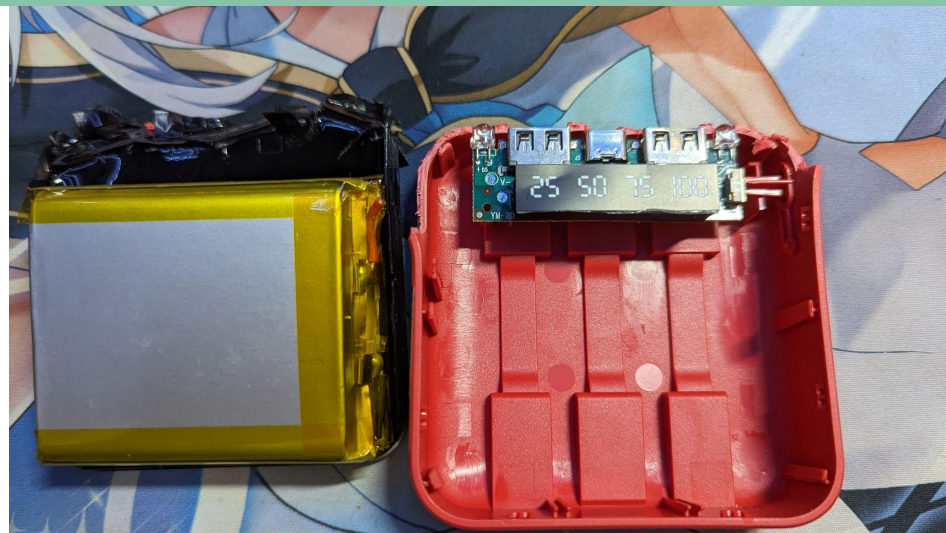
株式会社 トーシン産業 TEL:045-522-8822

分解したら

- 外装
- バッテリー
- 基盤
- 充電ケーブル

分解したら

- 外装
- バッテリー
- 基盤
- 充電ケーブル



外装

ペンチとニッパーで分解しました

特に感想はないです

基盤

IN port

USB micro B

USB Type-C

OUT port

USB A * 2

LED * 4

SW

マイコン?

基盤

IN port

USB micro B

USB Type-C

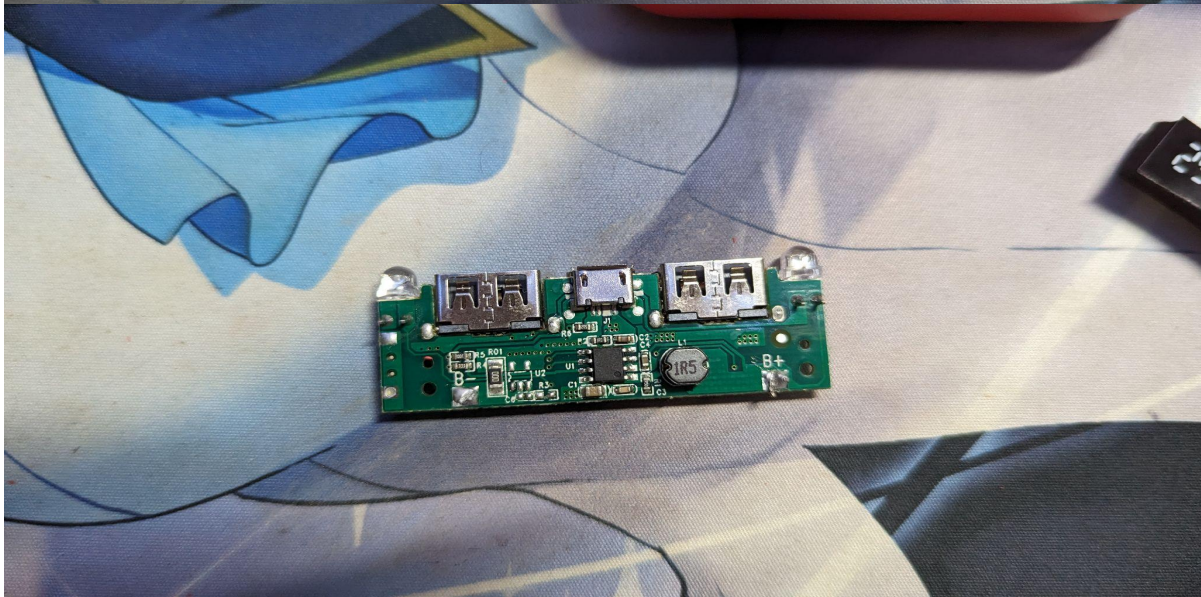
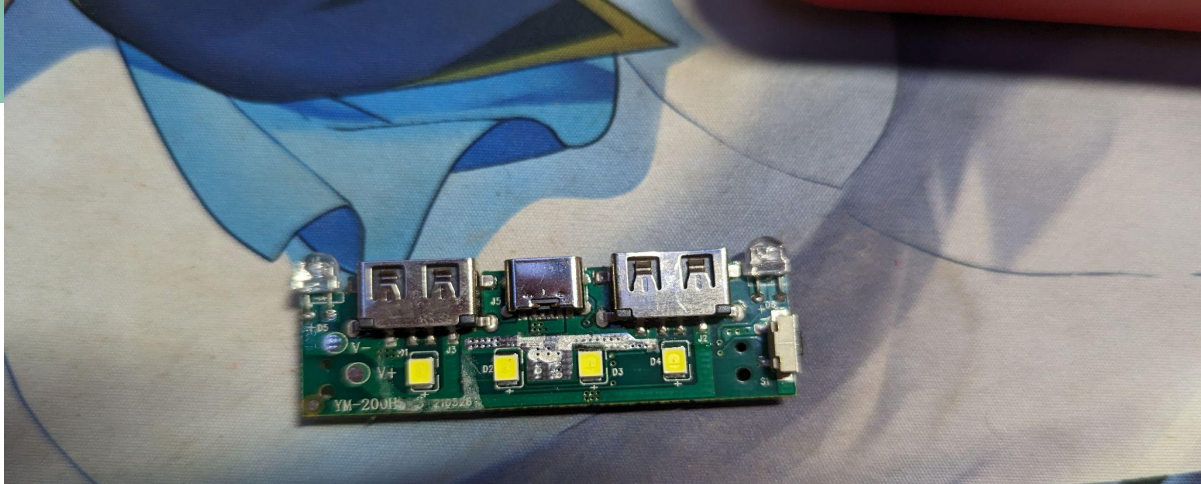
OUT port

USB A * 2

LED * 4

SW

マイコン?



ケーブル類

Type-C

抵抗1つある。基盤にパターンあり。

→ちゃんと設計しないと充電ケーブルにならない？

micro B

安っぽい。ちゃんと見れてないけど、D+D-すら浮いてそう。

Lightning

チップがたくさん乗っててリッチだった。

ケーブル類

Type-C

抵抗1つある。基盤に

→ちゃんと設計しない

micro B

安っぽい。ちゃんと見

Lightning

チップがたくさん乗って



特定しがいのあるもの

ライトニングケーブル

基盤

ライトニングケーブル

ケーブルの基盤には「YUY035SK」

謎のモールディングがあったので剥がして中のチップ見ました

3415 : 3pin -> 多分MOS

YUY01J : 6pin -> たぶん特定用途のマイコン

Q : 顕微鏡でも使ったの? A : 肉眼で読んだ。老眼になるかと思った。

ライトニングケーブル

ケーブルの基盤には「YUY035SK

謎のモールディングがあったの

3415 : 3pin -> 多分MOS

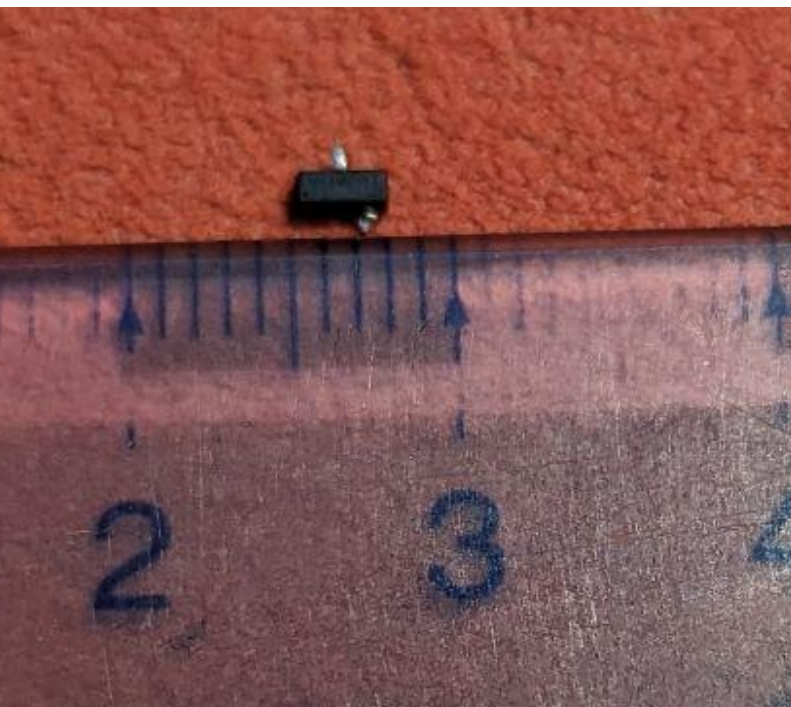
YUY01J : 6pin -> たぶん特

Q : 顕微鏡でも使ったの? A :



ライトニングケーブル

ケーブルの基盤には「YUY035SK



3415

P-MOSつぽい

https://www.alldatasheet.com/view_marking.jsp?Searchword=3415

YUY01

YUY01かな? -> YUYOでした

深センの企業「质友精密」の製品でした。

Googleで検索にかからない → Baiduで検索したら出てきた

充電用ライトニングケーブル用のチップっぽい

YUYO1だけでは販売していないようで、データシートも出てこない

YUY01

モールド品

YUY01

非モールド品

YUY01

YUYOの由来?

社名じゃないんかい

≡ Google 翻訳

言語を検出する

中国語 (繁体)

中国語



质友精密



Zhì yǒu jīngmì



4 / 5,000

注



ライトニングケーブル

ケーブルの基盤には「YUY035SK」

謎のモールドがあったので剥がして中のチップ見ました

3415 : 3pin -> 多分MOS

YUY01J : 6pin -> たぶん特定用途のマイコン

→ YUYO1Jでした

基盤

基盤シルク

YM-200HS-3 210326 → ロット(?)が書かれてるので、生産管理している

IC

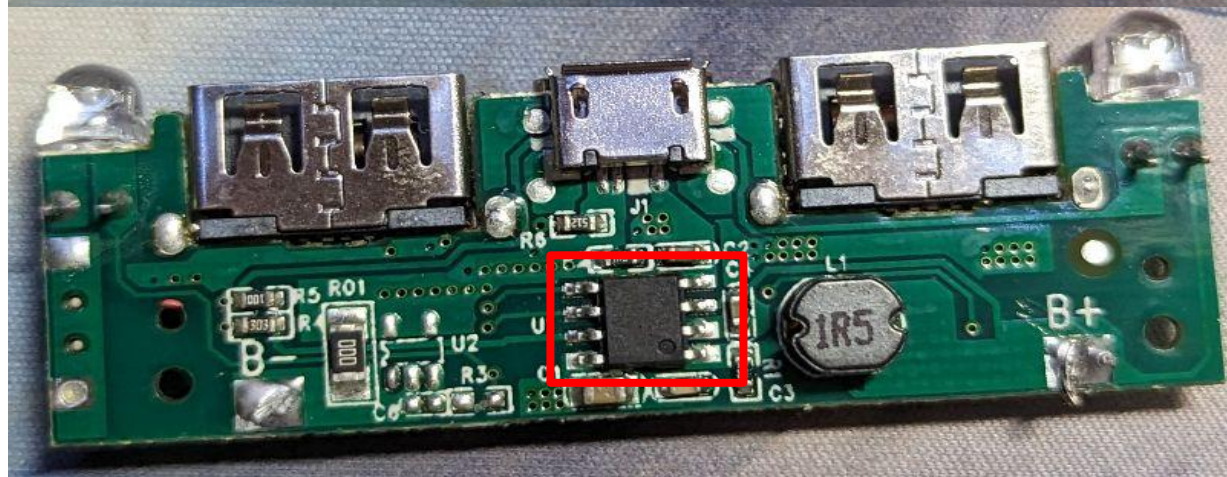
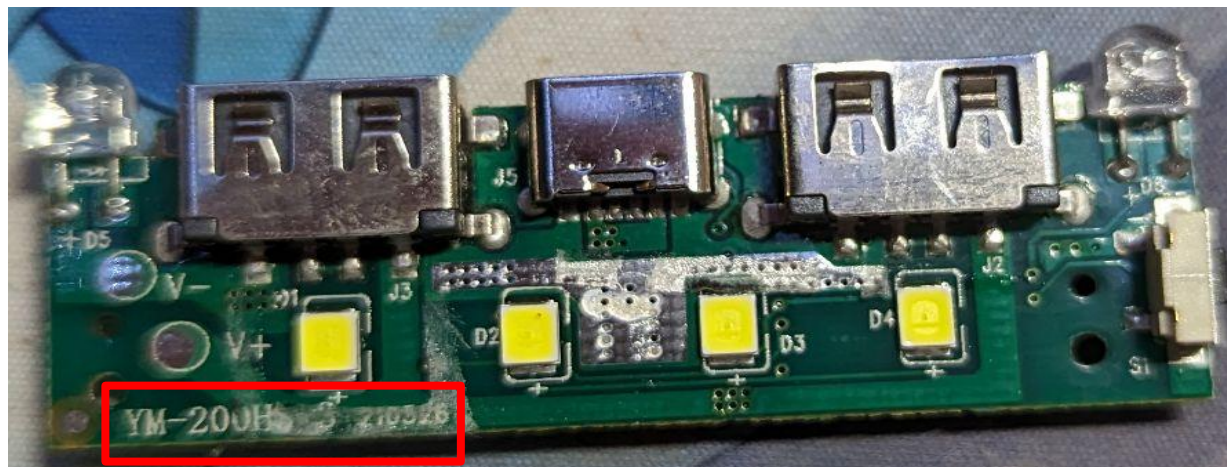
SY3511D2048A591711D → 長い。先頭何文字かが製品名でしょ

8pin。バッテリー充電用のマイコン?

基盤

Q: 肉眼?

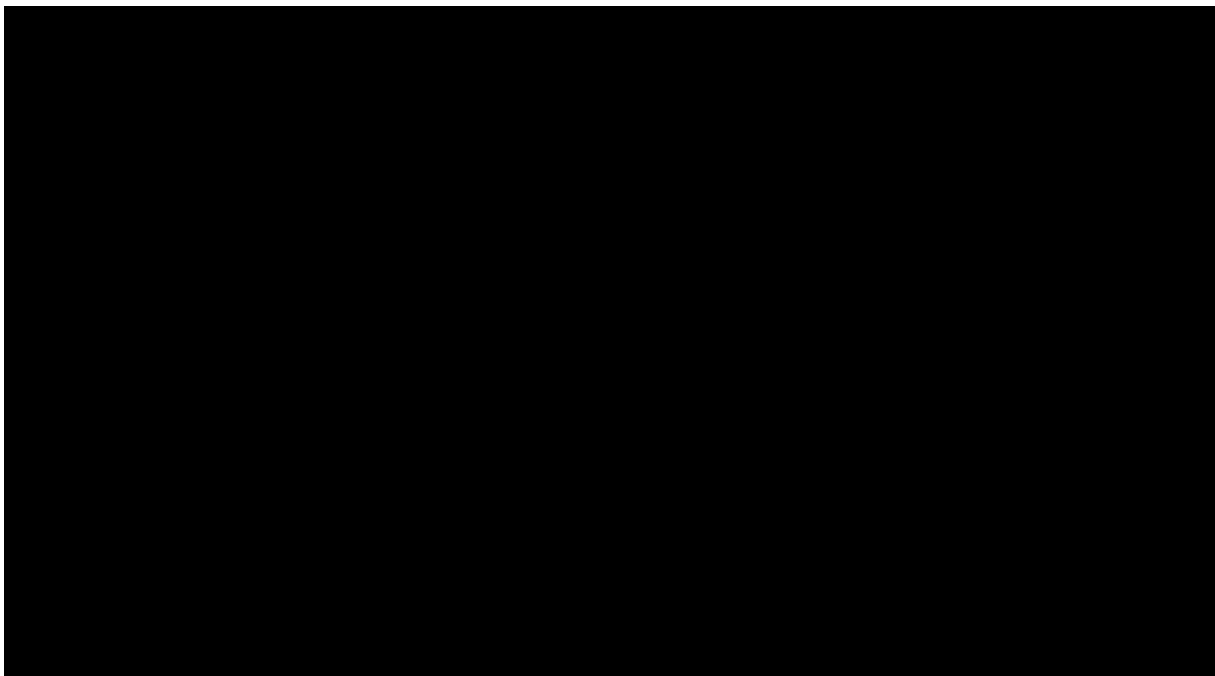
A: 肉眼



基盤

SY3511 → 充電用のマイコンっぽい

8pinで色々できる



基盤

SY3511 → 充電用のマイコンつ

8pinで色々できる