

# 10インチラックで遊ぼう

cer12u  
2026/6/4

# 自己紹介

cer12u (通称: せる)

VRSNS歴: 4年 (VRCは330h)

ふだんのお仕事: 普通のソフト系

趣味枠:

省電力PCサーバ/マイコン/怪しいデバイス

面白ければやってみるスタイル

収納方法に力を注いでいる(?)

※ 19インチラックは今は断念してるよ



# なんで10インチラックでLTを？

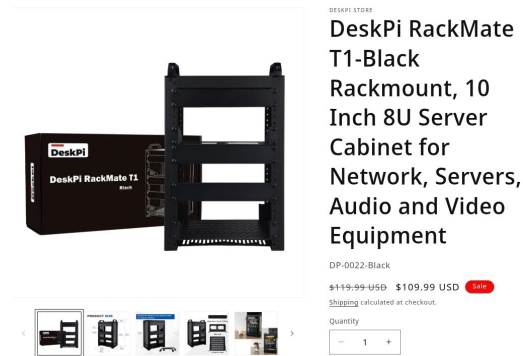
→ ネタになる話が増えてきたのでLTしてみようと思った

Q: なんで10インチラックを買ったの？

A: ちょうどBlackモデルが発売開始してたから

Q: 用途は？

A: 積んでるハブとかボードを整理したかった



Generated by Gemini

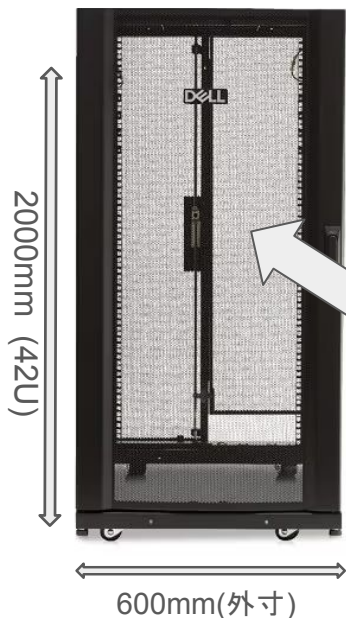
便利だったので布教しよう、ってLTです

# 第1章: 10インチラックを使おう

# サーバラック(19インチ)って知ってる？

ラックマウントのデバイス(サーバ・スイッチ・ストレージ・バックアップ電源などなど)を積むやつ

## サーバラック



19インチ(OU系は21インチ)  
高さ: 44.45mm (1U)  
幅: 19インチ(≒450mm)  
重量: 100kg~1t

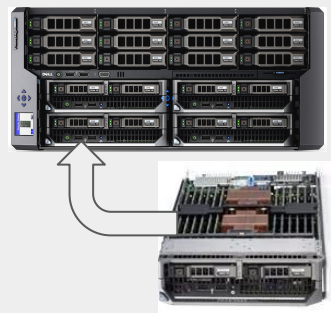
## ラックマウントサーバ



## 他の形式:

タワー型 (PowerEdge T110)

ブレード型 (PowerEdge VRTX)



※ブレード(M620)

# 10インチラックの立ち位置は？

→小型のDIYラック

DeskPiの公式画像

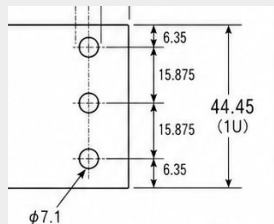


高さ: 44.45mm (1U)  
幅: 10インチ (254mm)  
奥行: 20~30cm  
重量: 1~10kg

載るもの

- ・mac mini
- ・8ポートハブ
- ・ミニPC
- ・ラズパイ

ラック準拠



一般的な  
VRPCより小さい

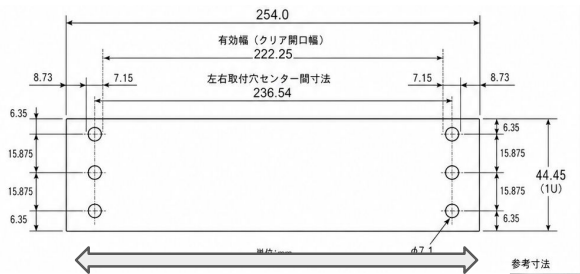


サイズ比較



# 欲しい機種がない

→なければ作ろう！



10インチ  
→ 254mm



A1仕様

Bambu Lab A1 3D プリンター

¥48,800 JPY ¥56,800 JPY

256×256×256 mm<sup>3</sup>

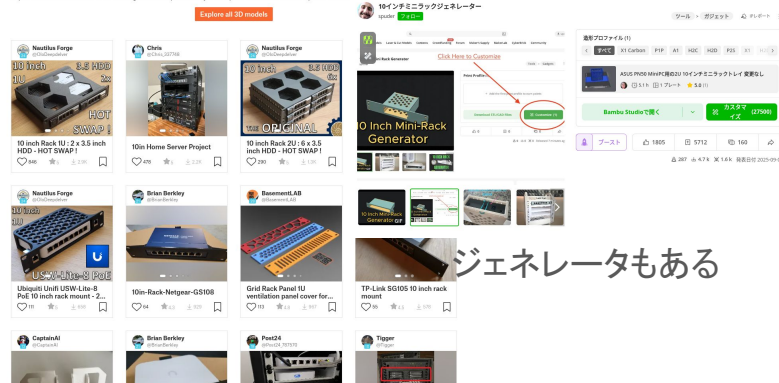
必要なら作れば OK!

PrintablesやMakerWorldで調べれば出てくる

Printables 3D Models Store Clubs Community Contests Brands Events Groups Education Prusa Elog Prusa Blog

## 3D models tagged with 10INRACKMOUNT

Explore collection of 10inrackmount designs that are perfect for your 3D printer. Download and 3D print STL models.



ジェネレーターもある

自作例:

IX2215



IS5022

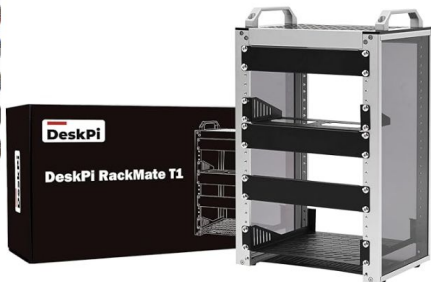


# つまり

10インチラック便利だよ、導入してみない？

8Uで2~2.5万円

パソコン・周辺機器・PCアクセサリ・サブライ・PC収納ボックス・サーバーラック



GeekPi 8U サーバーキャビネット、ネットワーク、オーディオ、ビデオ機器用の 10 インチサーバーラック、DeskPi RackMate T1 ラックマウント

GeekPiのストアを表示

4.6 ★★★★★ (102)

¥21,999 税込

Amazon Mastercard (年会費・入会費 永年無料)は、Amazonでのお買い物でいつでも+2.0%ポイント(プライム会員 限定)|入会ポイントを見るにはログインしてください。詳しく見る

ポイント: 220pt (1%) 詳細はこちら



Amazonによる発 安心・安全への お客様情報の保

送 取り組み 護

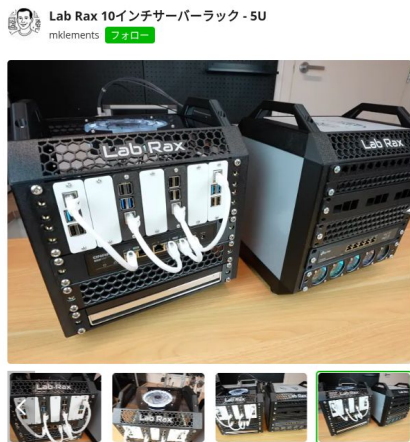
色: シルバー



## 第2章: 10インチラックを作ろう

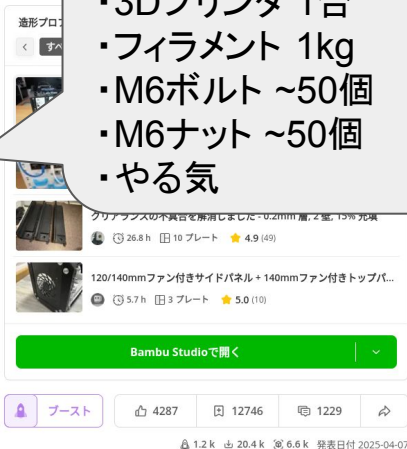
# 作ろうってどういうこと？

A: 作ろうってことだよ (3Dプリンタで)

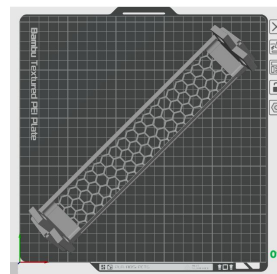


材料:

- ・3Dプリンタ 1台
- ・フィラメント 1kg
- ・M6ボルト ~50個
- ・M6ナット ~50個
- ・やる気



横幅254mm超えない？  
→ 斜めに置けばOK



他の方法でラックマウントするMakerも

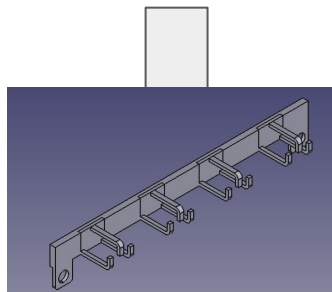
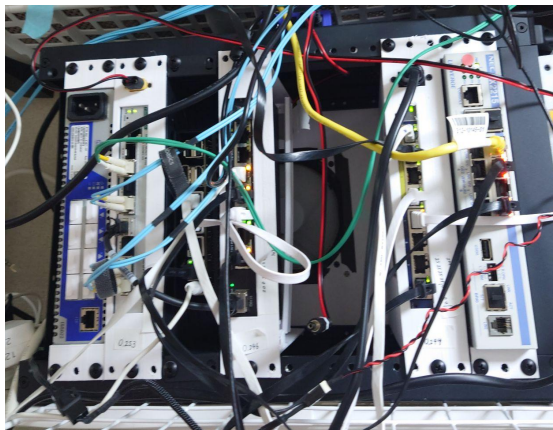
2025年に3Dプリンタで作るラックが公開される  
→ Makerが自作ラックパーツを次々公開

本体も自由に作れば OK!

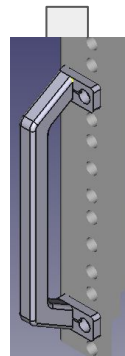
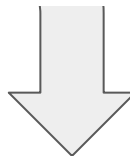


# カスタムも自由！

- ・縦方向ケーブルホルダー

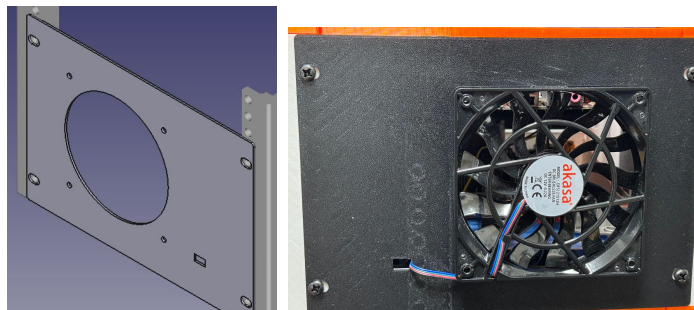


- ・ロープロ化
- ・フロントハンドル



# 電装系も作ろう

デフォルトのエアフローが合わなくなった  
→ 背面ファンパネルを作成



AC100Vが嵩張る

- DC12V電源を作成 (コネクタ: XT60)
- Milk-V DuoとINA3221、OLEDでパネル作成

ついでにサーバへ記録



ACDC電源

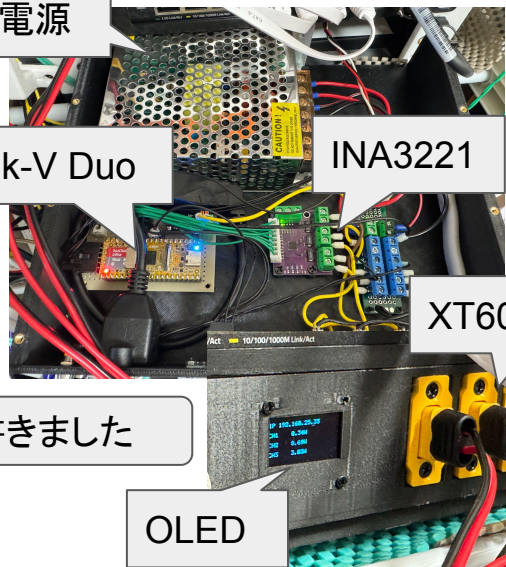
Milk-V Duo

INA3221

XT60

私がコードを書きました

OLED



# なので

## 10インチの3Dプリンタも便利だよ！

### 1台買ってみない？

産業・研究開発用品・3Dプリンタ・スキャナ・3Dプリンタ本体



クリックしてフルビューを表示する

凸

Bambu Lab A1 3D プリンター、多色造形対応、組立簡単、500mm/s 高速高精度、全自動キャリブレーション&流量補正、自動レベルリング、メンテナンス簡単、静音造形 (<48dB)、造形サイズ：256 \* 256 \* 256mm<sup>3</sup>

Bambu Labのストアを表示

4.5 ★★★★★ (475)

過去1か月で96名以上購入されました

¥73,000 税込

Amazon Mastercard (年会費・入会費 永年無料)は、Amazonでのお買い物いつでも+2.0%ポイント(プライム会員 限定)|入会ポイントを見るにはログインしてください。詳しく見る

ポイント: 730pt (1%) 詳細はこちら



Amazonによる見 安心・安全への お客様情報の保  
送 取り組み 護

サイズ: A1 (AMS lite無L)

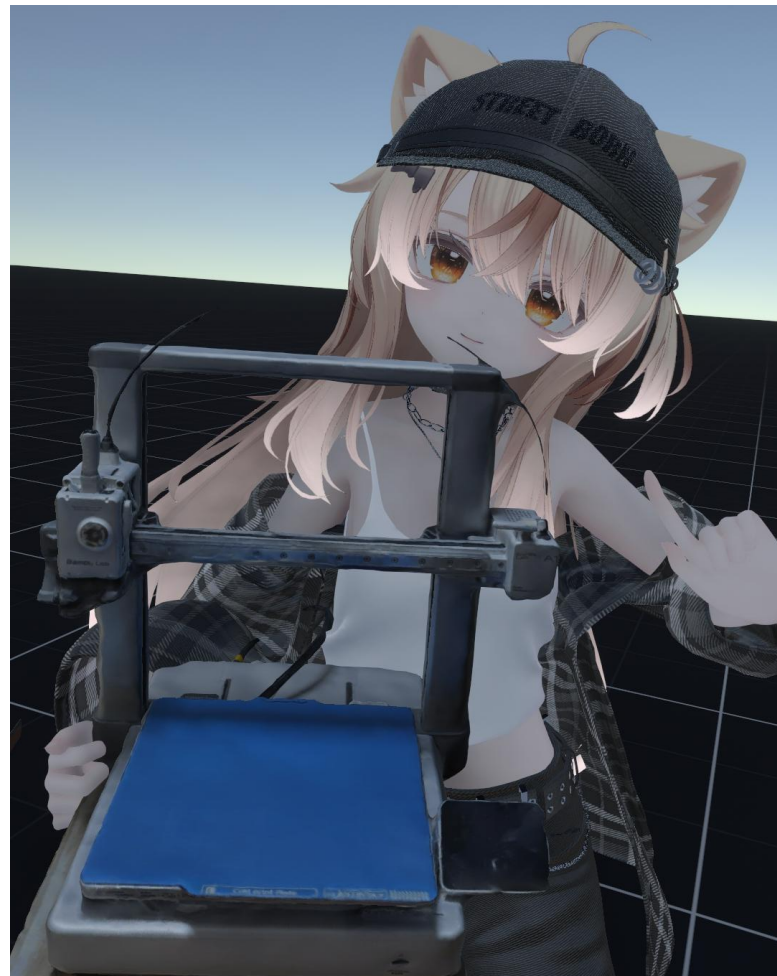
A1 Combo (AMS lite...)	A1 (AMS lite 無し)
¥93,800	¥73,000

ブランド

Bambu Lab

材質

硬化銅、ステンレス鋼、押出アルミニウム。



## 第3章: 10インチラックで遊ぼう

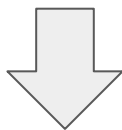
# 栽培チャレンジ

ラックシステムのメリット:

- ・寸法が定義されている
- ・配置の自由度が高い

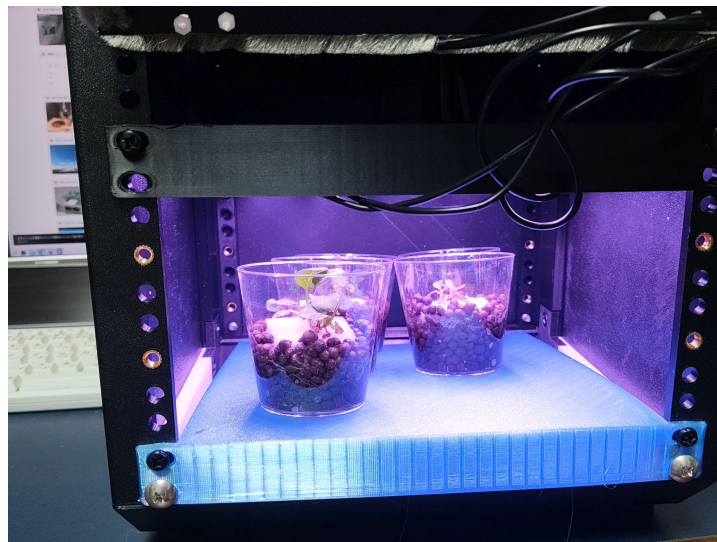
3Dプリント素材のメリット

- ・錆びない
- ・使い捨てられる



水を扱える!!!

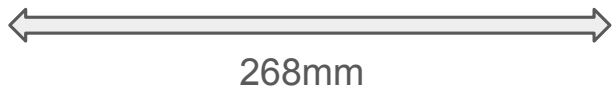
実験中



# 12.5インチラック化

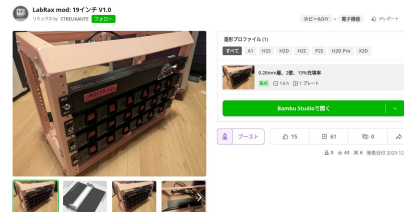
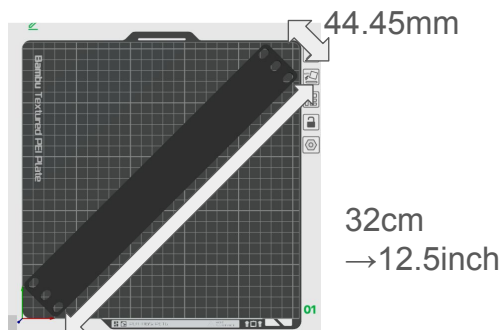
→ 作ってみた

あと↓をラックに入りたい



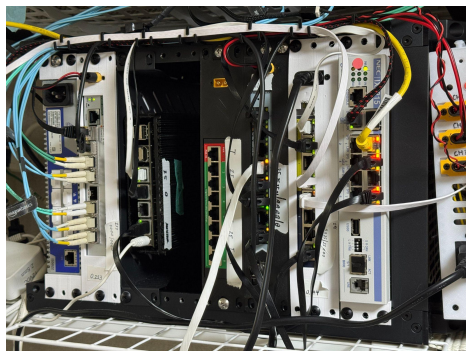
Q: 256x256で1Uパネルを作れる上限幅は？

A: 12.5inch



FYI. 19インチ化なんてのもある

# 現状



NW関連

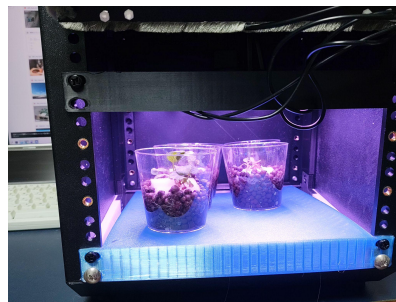


サーバ関連用

検討用機材群

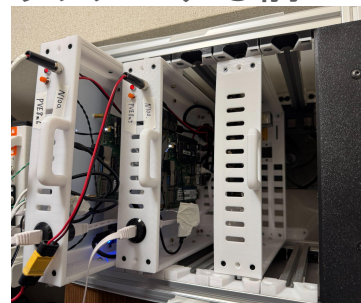


草



ミニPCサーバ

ラックにする前



まとめ

# まとめ

10インチラックと3Dプリンタがあると遊べるよ！



導入してみませんか！？

ご清聴ありがとうございました

# Appendix(リンク集)

DeskPi RackMate T1 <https://deskpi.com/products/deskpi-rackmate-t1-2>

RackMate ノパーツ類 <https://deskpi.com/collections/deskpi-rack-mate?page=5>

RackMate Raspberry Pi用マウンタ <https://www.amazon.co.jp/dp/B0D9NGC4DH>

Printablesページ <https://www.printables.com/tag/10inrackmount>

LabRax <https://makerworld.com/ja/models/1294480-lab-rax-10-server-rack-5u>

10インチラックジェネレータ <https://makerworld.com/ja/models/1765102-10-inch-mini-rack-generator>

PowerEdge <https://www.dell.com/ja-jp/shop/ipovw/poweredge-vrtx>

LabRax LowProfile <https://makerworld.com/ja/models/1787687-labrax-lowprofile-frame>

LabRax 19inch <https://makerworld.com/ja/models/2176697-labrax-mod-19-v1-0>

PowerEdge T110 <https://www.dell.com/support/product-details/ja-jp/product/poweredge-t110/overview>

Catalyst 2960L [https://www.cisco.com/c/ja\\_jp/products/switches/catalyst-2960-l-series-switches/index.html](https://www.cisco.com/c/ja_jp/products/switches/catalyst-2960-l-series-switches/index.html)

